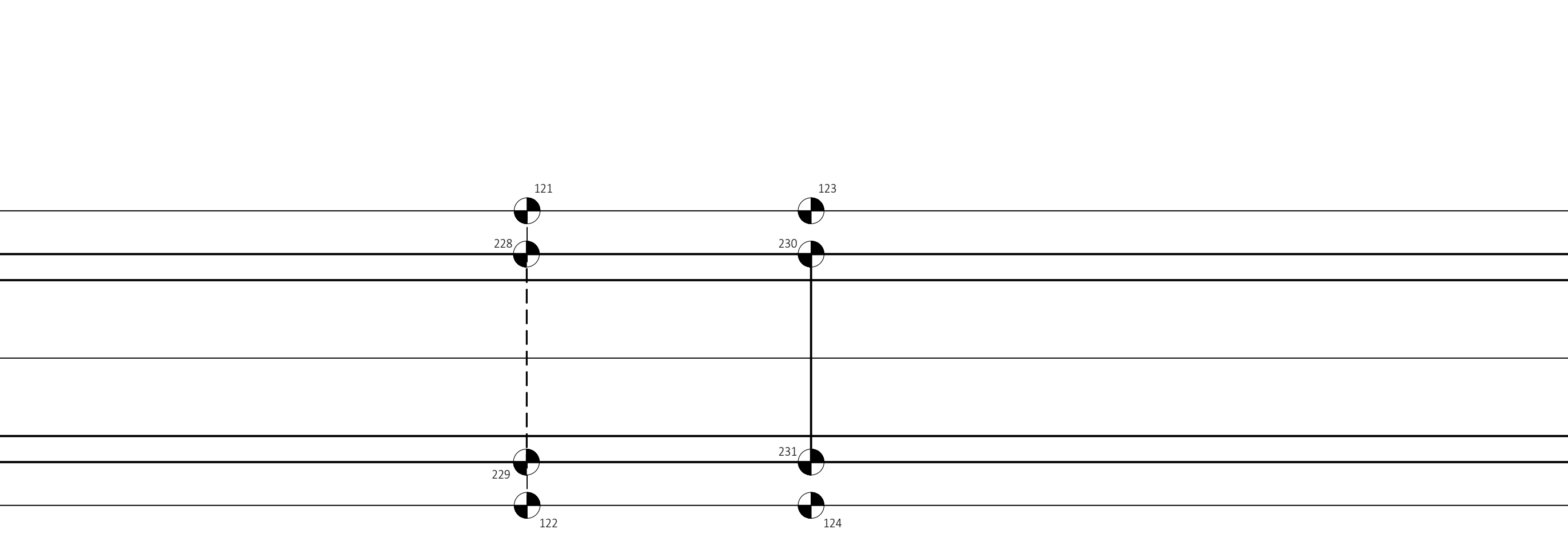
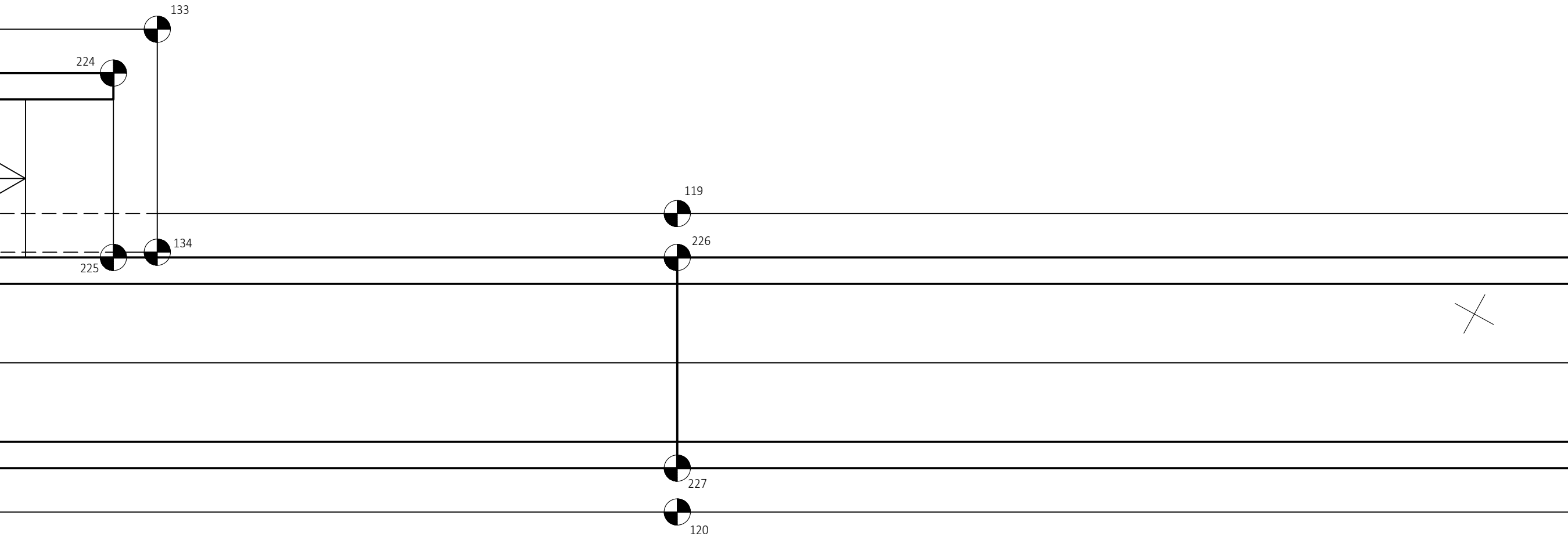
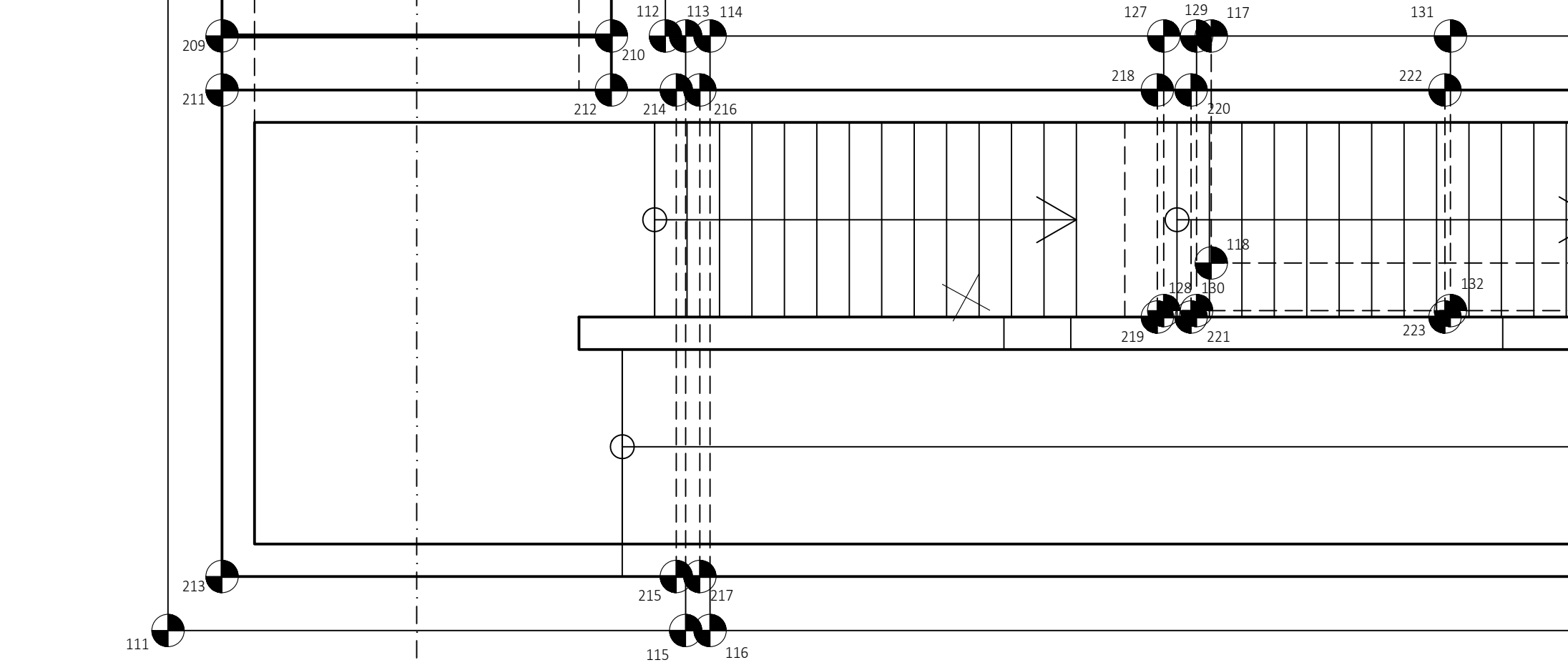
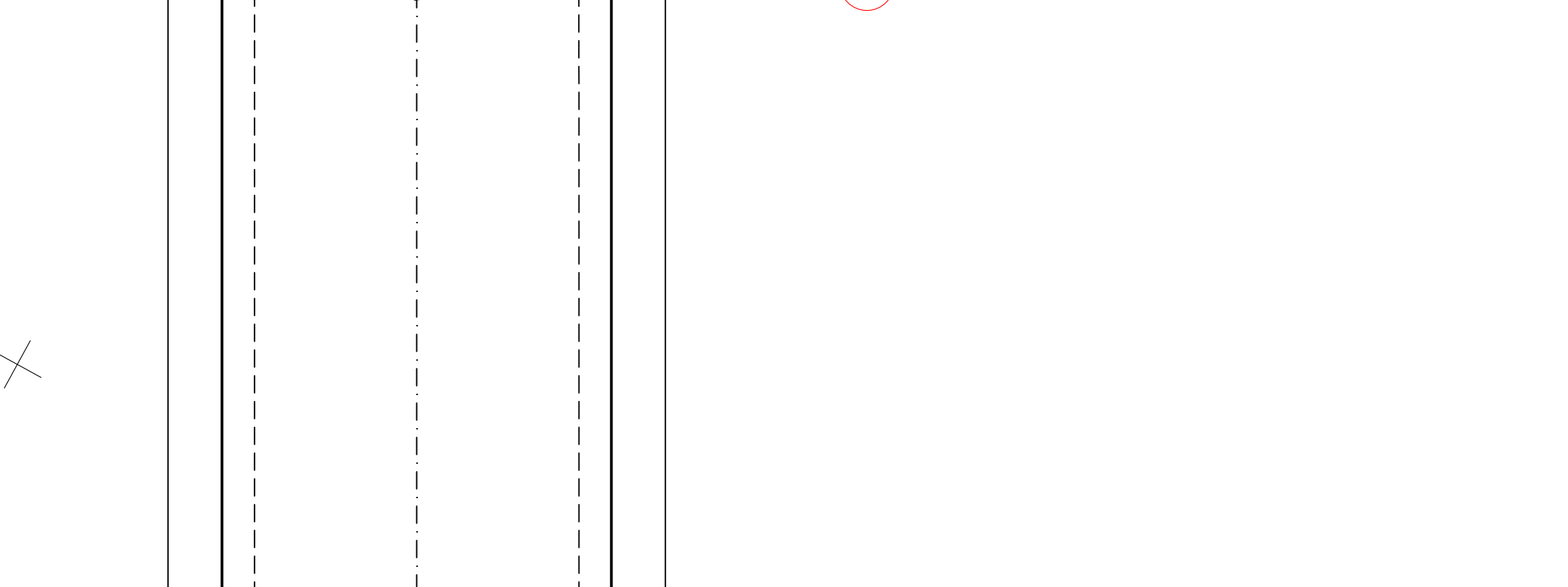
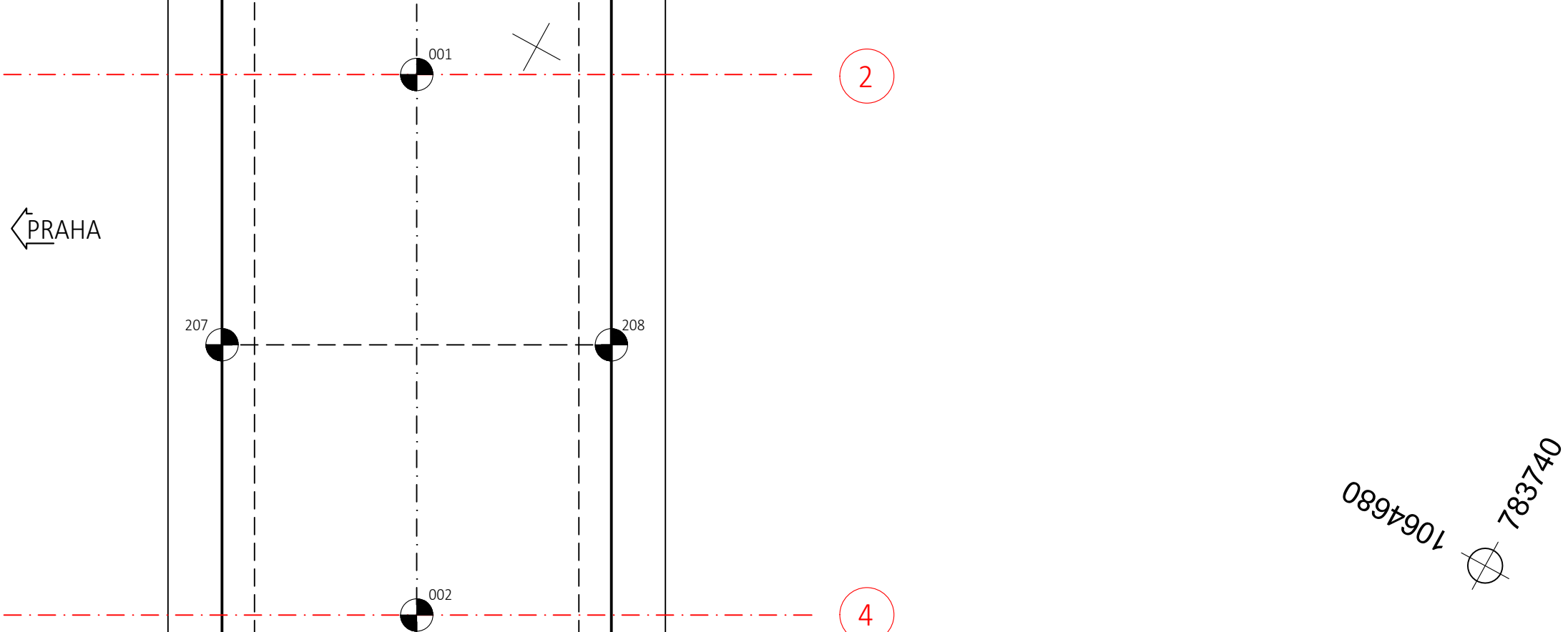
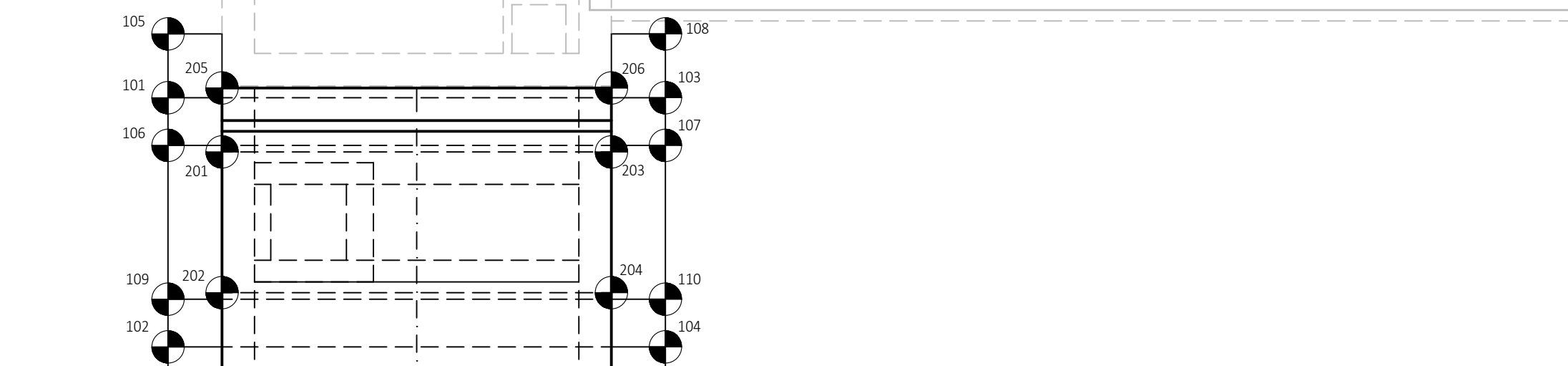


PŪDORYS
M 1:50

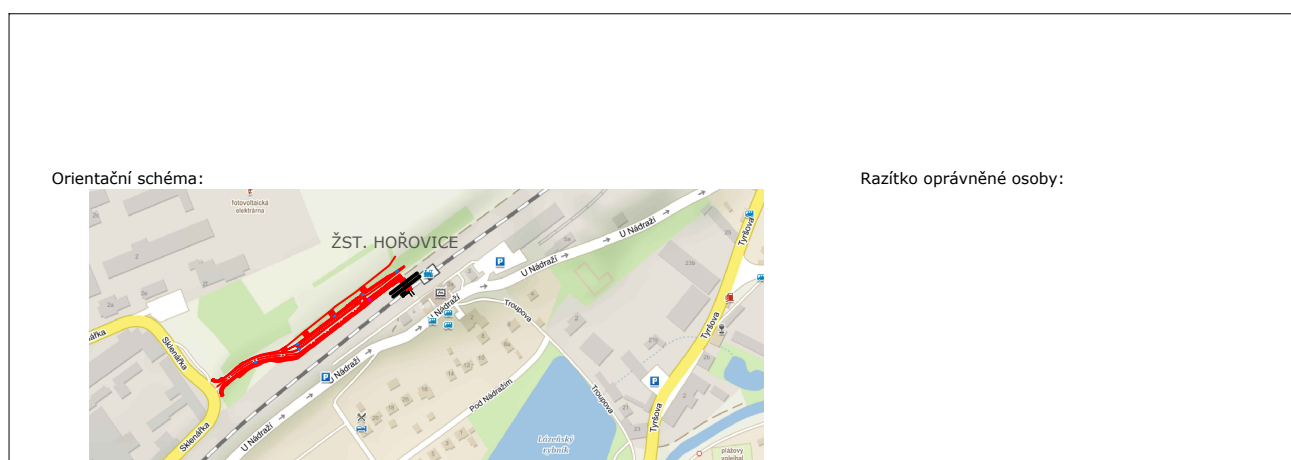


VYTYČOVANÉ BODY - CHARAKTERISTICKÉ BODY				
číslo bodu	Y	X	Z	poznámka
	[m]	[m]	[m]	
001	783729,152	1064679,245	359,393	osa podchodu x osa koleje
002	783731,552	1064674,858	359,393	osa podchodu x osa koleje


VÝTVYČOVÉ BODY - ŽB ZÁKLADOVÁ DESKA				
číslo bodu	Y	X	Z	poznámka
	[m]	[m]	[m]	
101	783725,617	1064680,913	353,440	spodní hrana desky - jímka
102	783726,721	1064678,895	353,440	spodní hrana desky - jímka
103	783729,653	1064683,121	353,440	spodní hrana desky - jímka
104	783730,757	1064681,103	353,440	spodní hrana desky - jímka
105	783735,334	1064681,430	354,838	spodní hrana desky - u st. podchodu
106	783735,828	1064680,527	354,838	spodní hrana desky - u st. podchodu
107	783739,864	1064681,638	354,838	spodní hrana desky - u st. podchodu
108	783739,730	1064683,638	354,838	spodní hrana desky - u st. podchodu
109	783726,510	1064679,281	354,920	spodní hrana desky - tubus
110	783730,545	1064681,489	354,920	spodní hrana desky - tubus
111	783735,005	1064663,753	354,920	spodní hrana desky - tubus
112	783736,401	1064670,786	354,920	spodní hrana desky - tubus
113	783736,565	1064670,876	354,920	spodní hrana desky - schodiste
114	783736,763	1064670,984	355,145	spodní hrana desky - schodiste
115	783739,205	1064666,051	354,920	spodní hrana desky - chodnik
116	783739,402	106466,159	355,145	spodní hrana desky - chodnik
117	783740,838	1064673,208	355,531	spodní hrana desky - schodiste
118	783741,836	1064671,866	355,531	spodní hrana desky - schodiste
119	783751,490	1064676,647	356,448	spodní hrana desky - chodnik
120	783753,121	1064673,665	356,448	spodní hrana desky - chodnik
121	783765,720	1064694,433	357,800	spodní hrana desky - chodnik
122	783767,352	1064681,451	357,800	spodní hrana desky - chodnik
123	783768,597	1064686,007	357,800	spodní hrana desky - chodnik
124	783770,228	1064683,024	357,800	spodní hrana desky - chodnik
125	783785,835	1064695,438	357,800	spodní hrana desky - chodnik
126	783787,467	1064692,455	357,800	spodní hrana desky - chodnik
127	783740,444	1064672,998	357,219	spodní hrana desky - schodiste
128	783741,665	1064670,769	357,219	spodní hrana desky - schodiste
129	783740,710	1064673,443	357,219	spodní hrana desky - schodiste
130	783741,929	1064670,915	357,219	spodní hrana desky - schodiste
131	783742,769	1064674,270	358,440	spodní hrana desky - schodiste
132	783743,988	1064672,042	358,440	spodní hrana desky - schodiste
133	783745,288	1064675,648	358,440	spodní hrana desky - schodiste
134	783746,507	1064673,420	358,440	spodní hrana desky - schodiste

VÝTĚŽOVÉ BODY - NK PODCHOD				
číslo bodu	Y	X	Z	poznámka
	[m]	[m]	[m]	
201	783726,296	1064680,714	353,700	spodní hrana NK - jímka
202	783726,920	1064679,574	353,700	spodní hrana NK - jímka
203	783729,454	1064682,442	353,700	spodní hrana NK - jímka
204	783730,078	1064681,302	353,700	spodní hrana NK - jímka
205	783736,013	1064681,232	355,198	spodní hrana NK - díl. spára
206	783739,171	1064680,960	355,180	spodní hrana NK - díl. spára
207	783728,772	1064676,187	355,180	spodní hrana NK - prac. spára
208	783731,931	1064677,915	355,180	spodní hrana NK - prac. spára
209	783732,804	1064668,818	355,180	spodní hrana NK - díl. spára
210	783735,962	1064670,546	355,180	spodní hrana NK - díl. spára
211	783733,044	1064668,380	355,180	spodní hrana NK
212	783736,202	1064670,107	355,180	spodní hrana NK
213	783735,204	1064664,432	355,180	spodní hrana NK
214	783737,729	1064670,395	355,180	spodní hrana NK - chodník
215	783738,889	1064666,448	355,180	spodní hrana NK - chodník
216	783736,920	1064670,500	355,398	spodní hrana NK - chodník
217	783739,080	1064666,552	355,398	spodní hrana NK - chodník
218	783740,631	1064672,530	355,750	spodní hrana NK - chodník
219	783741,639	1064670,688	355,750	spodní hrana NK - chodník
220	783740,905	1064672,680	357,479	spodní hrana NK - chodník
221	783741,913	1064670,838	357,479	spodní hrana NK - chodník
222	783742,964	1064670,807	358,700	spodní hrana NK - chodník
223	783743,972	1064671,965	358,700	spodní hrana NK - chodník
224	783745,089	1064671,970	358,700	spodní hrana NK - chodník
225	783746,097	1064673,127	358,700	spodní hrana NK - chodník
226	783751,730	1064676,209	356,709	spodní hrana NK - díl. spára
227	783752,881	1064674,103	356,709	spodní hrana NK - díl. spára
228	783765,952	1064683,990	359,060	spodní hrana NK - chodník
229	783767,704	1064681,685	359,060	spodní hrana NK - chodník
230	783769,837	1064683,568	358,060	spodní hrana NK - díl. spára
231	783769,988	1064683,443	358,060	spodní hrana NK - díl. spára
232	783785,637	1064694,760	358,060	spodní hrana NK - chodník
233	783786,788	1064692,654	358,060	spodní hrana NK - chodník

SOUŘADNICOVÝ SYSTÉM S-JTSK
VÝŠKOVÝ SYSTÉM Bpv
PŘESNOST VYTÝČENÍ DLE ČSN 73 0420-1 A ČSN 73 0420-2
PRO VYTÝČENÍ BUDE POUŽITA PLATNÁ A OVĚŘENÁ VYTÝČOČOVÁ SÍŤ STAVBY



Revize:	Datum:	Popis:	Kontroloval:
P01	16.02.2021	Pracovní verze dokumentace k příloham	Ing. David Kuczk
001	16.05.2021	Definitivní verze dokumentace	Ing. David Kuczk

Stavebník/Investor:	Správa železnic, státní organizace	 SPRÁVA ŽELEZNIC
Adresa:	Dlážděná 1003/7, 110 00 Praha 1	
Zástupce investora:	Stavební správa západ	
Adresa:	Sokolovská 1995/276, 190 00 Praha 9	

Zhotovitel stavby:	SAGASTA s.r.o.		
Adresa: kontakt:	Novodvorská 1010/14, 142 00, Praha 4 - Lhotka T: +420 261 344 100 E: info@sagasta.cz		
Zhotovitel objektu:	SAGASTA s.r.o.		
Adresa: kontakt:	Novodvorská 1010/14, 142 00, Praha 4 - Lhotka T: +420 261 344 100 E: info@sagasta.cz		
Hlavní projektant (HPP):	Specialista:	Odpovědný projektant:	Zpracovatel:
Ing. David Kuzek	Ing. David Kuzek	Ing. David Kuzek	Ing. Michal Hasekapa

[illegible]